



**ISTITUTO PROFESSIONALE PER L'INDUSTRIA E  
L'ARTIGIANATO I.P.S.I.A. «G. BENELLI»**

**PRESENTAZIONE NUOVI CORSI**

**FILIERA 4+2**

**TECNOLOGICO-PROFESSIONALE:**

**INFORMATICO e MECCANICO**

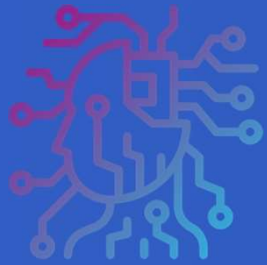
# TECNOLOGICO INFORMATICO

INDIRIZZO MANUTENZIONE E ASSISTENZA TECNICA –  
M.A.T.

C O R S O   D I   4   A N N I

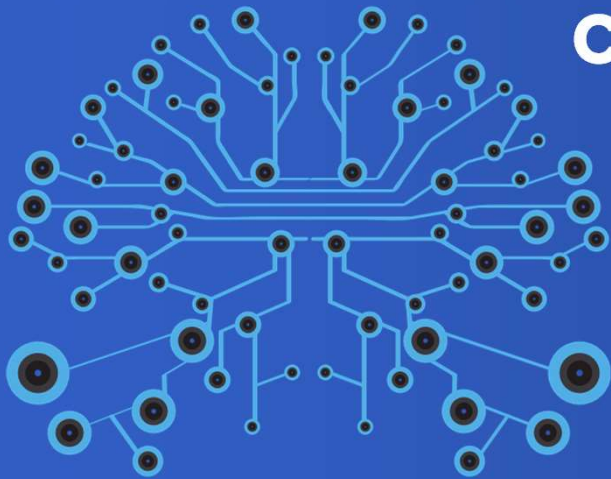
**IN COLLABORAZIONE CON:**

ISTITUTO TECNICO SUPERIORE PER LE TECNOLOGIE PER  
I BENI E LE ATTIVITA' CULTURALI, PER IL TURISMO E LE  
TECNOLOGIE DELL'INFORMAZIONE, DELLA  
COMUNICAZIONE E DEI DATI (ITS ACADEMY) DI PESARO

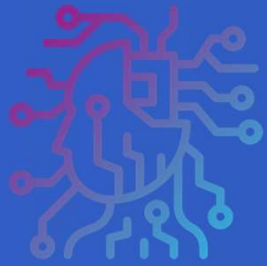


# PROFILO D'USCITA DEL TECNOLOGICO INFORMATICO

Il corso "Tecnologico informatico" prevede competenze qualificate da progettista-sviluppatore, in ambito informatico, **con una specifica curvatura sull'Intelligenza Artificiale**



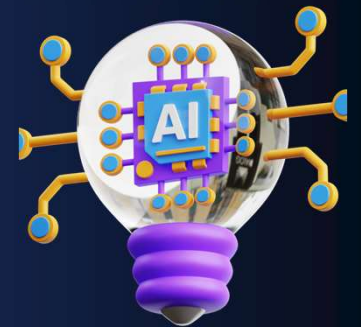
**CORSO DI 4 ANNI E ACCESSO DIRETTO AL  
PERCORSO BIENNALE ITS PESARO**



# PROFILO D'USCITA DEL TECNOLOGICO INFORMATICO

**Inoltre al termine dei 4 anni gli studenti potranno anche :**

- **accedere all'Università**
- **entrare nel mondo del lavoro**



# MONTĒ ORE TOTALE DEI 4 ANNI

36 ore x 33 settimane  
x 4 anni = **4.752** ore  
SVOLTE CON  
I DOCENTI  
DELL'ISTITUTO BENELLI



**528** ORE EFFETTUATE  
DALLA FILIERA  
TECNOLOGICO-  
PROFESSIONALE  
CON MODULI  
FORMATIVI



**5280 ORE**

# MONTÈ ORE ISTITUTO BENELLI

**PER 4 ANNI: 36 ore settimanali per un monte ore complessivo, di 4.752 ore (36 ore settimanali x 33 settimane x 4 anni) SVOLTE CON I DOCENTI DELL'ISTITUTO BENELLI**

MATERIA	CLASSI CONCORSO	1° ANNO			2° ANNO			3° ANNO			4° ANNO			TOTALE TEORIA	TOTALE ITP
		Ore frontali	di cui con ITP	Ore docente di teoria in compresenza, per mentoring o per	Ore frontali	di cui con ITP	Ore docente di teoria in compresenza, per mentoring o per orientamento	Ore frontali	di cui con ITP	Ore docente di teoria in compresenza, per mentoring o per orientamento	Ore frontali	di cui con ITP	Ore docente di teoria in compresenza, per mentoring o per orientamento		
<b>GENERALI</b>															
Diritto e Economia	A-46	1		f	1		f							4	
Geografia generale ed economia	A-21	1			1									2	
Lingua e letteratura italiana	A-12	5			5			5			5			20	
Lingua inglese	A-24	3			3			3			3			12	
Matematica	A-26	5			4			4			4			17	
R.C./Alternative	RC	1		f	1			1			1			5	
Sc. Motorie	A-48	2		f	2		f	2			2			10	
Storia	A-12	2			2			2			2			8	
<b>INDIRIZZO</b>															
Laboratori tecnologici ed esercitazioni	B-17	6		3	6		2	5			4			26	
SC. Integrate (Chimica)	A-34 [B-12]				2	[1]								2	1
SC. Integrate (Fisica)	A-20 [B-17]	2	[1]		1	[1]								3	2
SC. Integrate (Sc. Terra e biologia)	A-50 [B-12]	2	[2]											2	2
Tecnologie dell'Informazione e della Comunicazione	A-40 [B-16]	2	[2]		2	[1]								4	3
Tecnologie e tecniche di installazione e di manutenzione e di diagnostica	A-42 [B-17]				2		2	5	[5]		6	[6]		15	11
Tecnologie e tecniche di rappresentazione grafica	A-42 [B-17]	3	[2]		2	[2]								5	4
Tecnologie elettroniche e applicazioni	A-40 [B-15]	1		f	2	[2]		4	[3]		4	[3]		12	8
Tecnologie meccaniche e applicazioni	A-42 [B-17]							5	[4]	2	5	[4]	2	14	8
		36			36			36			36				
		N. 42 ore trasversali per Ed. Civica N. 30 ore orientamento			N. 42 ore trasversali per Ed. Civica N. 40 ore orientamento			N. 42 ore trasversali per Ed. Civica N. 40 ore orientamento			N. 42 ore trasversali per Ed. Civica N. 40 ore orientamento				

# MONTÈ ORE FILIERA TECNOLOGICA

Ore effettuate dalla filiera tecnologico-professionale 528 con moduli formativi di

- 36 o 20 ore, pari a 164 ore per i primi 3 anni
- 36 ore nel 4<sup>^</sup> anno

1<sup>^</sup>, 2<sup>^</sup> e 3<sup>^</sup> anno (N. 4 moduli da 36 ore e N. 1 modulo da 20 ore)

- N. 1 settimana di anticipo delle lezioni (36 ore) – N. 2 settimane di posticipo delle lezioni (72 ore)
- N. 1 settimana nel periodo estivo (N. 36 ore tra fine giugno e fine agosto) – **PCTO**
- Lezioni pomeridiane per un totale di N. 20 ore annuali (N. 1 rientro pomeridiano al mese) – **FAD**

4<sup>^</sup> anno (N. 1 modulo da 36 ore)

- N. 1 settimana di anticipo delle lezioni (36 ore)

# MODULI DELLA FILIERA TECNOLOGICA X

## PRIMO ANNO

- INFORMATICA DI BASE E INTERNET
- PROGETTAZIONE SW CON APPLICATIVI CODING
- GESTIONE DELLA RETE CLIENT- SERVER
- SVILUPPO SOFTWARE
- SICUREZZA NEI LUOGHI DI LAVORO

## SECONDO ANNO

- L'INTELIGENZA ARTIFICIALE
- TECNOLOGIE E PROGETTAZIONE DI SISTEMI INFORMATICI 2 MODULI DA 36 ORE
- PROGRAMMAZIONE WEB E REALTA' AUMENTATA
- SICUREZZA INFORMATICA

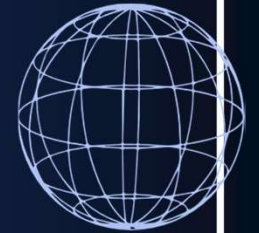




# MODULI DELLA FILIERA TECNOLOGICA X

## TERZO ANNO

- AUTOMAZIONE E INDUSTRIA 4.0 CON INTELLIGENZA ARTIFICIALE
- CLOUD COMPUTING E GESTIONE DEI DATI PER INTELLIGENZA ARTIFICIALE
- FULLSTACK DEVELOPER: DALLO SVILUPPO AL DEPLOY DI APPLICAZIONI
- BIG DATA E MACHINE LEARNING
- INTERAZIONE DEI SOFTWARE NEL MONDO DEL LAVORO



## QUARTO ANNO

- VERIFICA LE TUE COMPETENZE - PROGETTO





# AZIENDE PARTNER

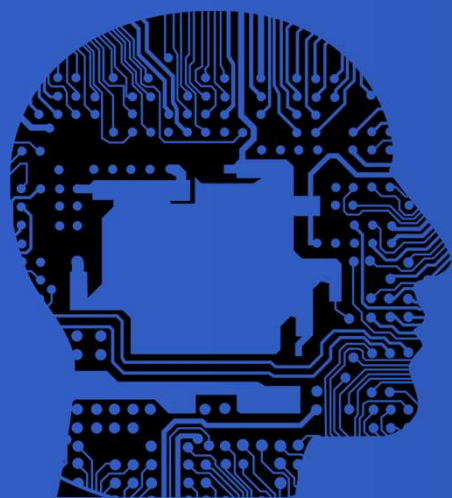
**ITS Academy** aziende partner:

- SISTEMA DIGITAL SRL
- FORMACONF – CONSORZIO  
PER LA FORMAZIONE E IL  
LAVORO



# FIGURE PROFESSIONALI IN USCITA DALLA FILIERA 4+2 (ITS)

- Tecnico superiore Sviluppatore software
- Tecnico superiore Data Manager
- Tecnico superiore System Administrator
- Tecnico superiore per la digitalizzazione dei processi con soluzioni Artificial Intelligence based



# TECNOLOGICO IN SMART ROBOTICS, DIGITALIZZAZIONE AZIENDALE E PROGETTAZIONE 3D

(Indirizzo Manutenzione e Assistenza Tecnica – M.A.T.)

**IN COLLABORAZIONE CON :**

ISTITUTO TECNOLOGICO SUPERIORE  
ITS ACADEMY NUOVE TECNOLOGIE PER IL MADE IN  
ITALY NELLE MARCHE  
RECANATI (MC) SEDE DI FANO



# PROFILO D'USCITA 1

**Il profilo del "Tecnologico in smart robotics, digitalizzazione aziendale e progettazione 3D" prevede competenze qualificate da progettista meccanico, con una specifica curvatura sulla robotica e la digitalizzazione dei processi aziendali in ambito meccanico**

**CORSO DI 4 ANNI E ACCESSO  
DIRETTO AL PERCORSO BIENNALE ITS  
DI RECANATI (MC) SEDE DI FANO**



# PROFILO D'USCITA 2

**Inoltre al termine dei 4 anni gli studenti potranno anche :**

- **accedere all'Università**
- **entrare nel mondo del lavoro**



# MONTE ORE TOTALE DEI 4 ANNI

**36 ore x 33 settimane  
x 4 anni = 4.752 ore**  
SVOLTE CON  
I DOCENTI  
DELL'ISTITUTO BENELLI



**528 ORE EFFETTUATE**  
DALLA FILIERA  
TECNOLOGICO-  
PROFESSIONALE  
CON MODULI  
FORMATIVI



**5280 ORE**

# MONTE ORE ISTITUTO BENELLI

**PER 4 ANNI: 36 ore settimanali per un monte ore complessivo, di 4.752 ore (36 ore settimanali x 33 settimane x 4 anni) SVOLTE CON I DOCENTI DELL'ISTITUTO BENELLI**

MATERIA GENERALI	CLASSI CONCORSO	1° ANNO			2° ANNO			3° ANNO			4° ANNO			TOTALE TEORIA	TOTALE ITP
		Ore frontali	di cui con ITP	Ore docente di teoria in compresenza , per mentoring o per	Ore frontali	di cui con ITP	Ore docente di teoria in compresenza, per mentoring o per orientamento	Ore frontali	di cui con ITP	Ore docente di teoria in compresenza, per mentoring o per orientamento	Ore frontali	di cui con ITP	Ore docente di teoria in compresenza, per mentoring o per orientamento		
Diritto e Economia	A-46	1		f	1		f							4	
Geografia generale ed economia	A-21	1			1									2	
Lingua e letteratura italiana	A-12	5			5			5			5			20	
Lingua inglese	A-24	3			3			3			3			12	
Matematica	A-26	5			4			4			4			17	
I.R.C./Alternati va	RC	1		f	1			1			1			5	
Sc. Motorie	A-48	2		f	2		f	2			2			10	
Storia	A-12	2			2			2			2			8	
<b>INDIRIZZO</b>															
Laboratori tecnologici ed esercitazioni	B-17	6		3	6		2	5			4			26	
SC. Integrate (Chimica)	A-34 [B-12]				2	[1]								2	1
SC. Integrate (Fisica)	A-20 [B-17]	2	[1]		1	[1]								3	2
SC. Integrate (Sc. Terra e biologia)	A-50 [B-12]	2	[2]											2	2
dell'informazio ne e della Comunicazio e	A-40 [B-16]	2	[2]		2	[1]								4	3
Tecnologie e tecniche di installazione e di manutenzione e di diagnostica	A-42 [B-17]				2		2	5	[5]		6	[6]		15	11
Tecnologie e tecniche di rappresentazio ne grafica	A-42 [B-17]	3	[2]		2	[2]								5	4
Tecnologie elettrico - elettroniche e applicazioni	A-40 [B-15]	1		f	2	[2]		4	[3]		4	[3]		12	8
Tecnologie meccaniche e applicazioni	A-42 [B-17]							5	[4]	2	5	[4]	2	14	8
		36			36			36			36				
		N. 42 ore trasversali per Ed. Civica N. 30 ore orientamento			N. 42 ore trasversali per Ed. Civica N. 40 ore orientamento			N. 42 ore trasversali per Ed. Civica N. 40 ore orientamento			N. 42 ore trasversali per Ed. Civica N. 40 ore orientamento				



# MONTE ORE FILIERA TECNOLOGICA

Ore effettuate dalla filiera tecnologico-professionale **528** con moduli formativi di

- 36 o 20 ore, pari a 164 ore per i primi 3 anni
- 36 ore nel 4<sup>^</sup> anno

1<sup>^</sup>, 2<sup>^</sup> e 3<sup>^</sup> anno (N. 4 moduli da 36 ore e N. 1 modulo da 20 ore)

- N. 1 settimana di anticipo delle lezioni (36 ore) – N. 2 settimane di posticipo delle lezioni (72 ore)
- N. 1 settimana nel periodo estivo (N. 36 ore tra fine giugno e fine agosto) – **PCTO**
- Lezioni pomeridiane per un totale di N. 20 ore annuali (N. 1 rientro pomeridiano al mese) – **FAD**

4<sup>^</sup> anno (N. 1 modulo da 36 ore)

- N. 1 settimana di anticipo delle lezioni (36 ore)

# MODULI DELLA FILIERA TECNOLOGICA

## PRIMO ANNO

- INTRODUZIONE ALL'INFORMATICA PER L'AUTOMAZIONE
- FONDAMENTI DI PROGETTAZIONE MECCANICA
- FONDAMENTI DI DISEGNO INDUSTRIALE
- LABORATORIO PRATICO DI PROTOTIPAZIONE
- SICUREZZA NEI LUOGHI DI LAVORO

## SECONDO ANNO

- INFORMATICA PER L'AUTOMAZIONE
- PROGETTAZIONE MECCANICA
- DISEGNO INDUSTRIALE E PER LA MECCANICA
- LABORATORIO PRATICO DI PROTOTIPAZIONE
- LINGUA INGLESE TECNICA



# MODULI DELLA FILIERA TECNOLOGICA

## TERZO ANNO

- INFORMATICA PER L'AUTOMAZIONE
- PROGETTAZIONE MECCANICA
- DISEGNO INDUSTRIALE E PER LA MECCANICA
- LABORATORIO PRATICO DI PROTOTIPAZIONE
- LINGUA INGLESE TECNICA

## QUARTO ANNO

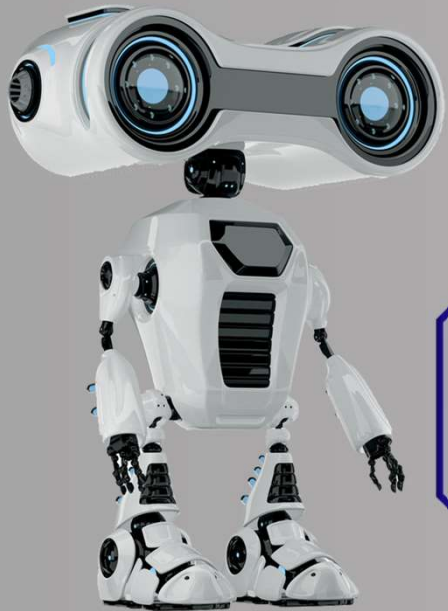
- LABORATORIO PRATICO DI PROTOTIPAZIONE



# AZIENDE PARTNER

**ITS Accademy aziende partner :**

- **PROGETTO CRESCITA SOCIETÀ COOPERATIVA SOCIALE IMPRESA SOCIALE**
- **FB BALZANELLI S.P.A.**



# FIGURE PROFESSIONALI IN USCITA DALLA FILIERA 4+2 (ITS)

- **TECNICO SUPERIORE PER LA  
PROGETTAZIONE E LA PRODUZIONE  
MECCATRONICA AVANZATA**

